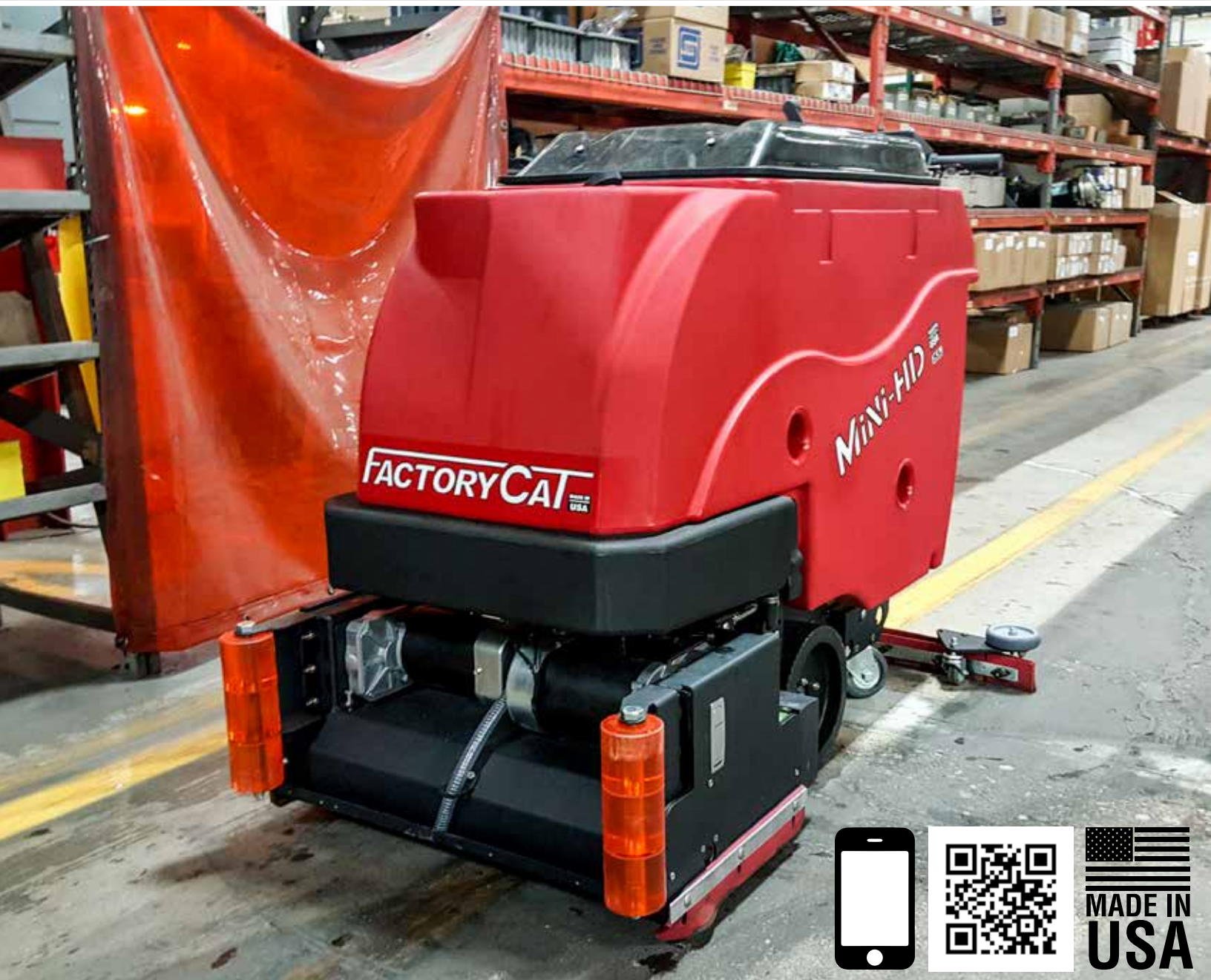


# FACTORYCAT®

Industrial Cleaning Equipment

# Mini-HiD

## 25" - 29" Scrubbers



ВСЕ ВИДЫ ТЕХНИКИ ДЛЯ ПРОФЕССИОНАЛЬНОЙ УБОРКИ



# ГЛАВНЫЕ ОСОБЕННОСТИ



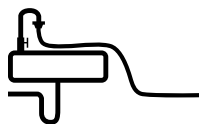
Для управления всеми функциями машины используются обычные кнопки и переключатели. Каждый элемент управления снабжен интуитивно понятной иконкой. Благодаря этому, обучение персонала занимает очень мало времени



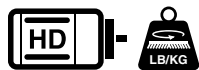
Благодаря специальной конструкции **вакуумной системы**, уровень шума не превышает 62 Дб даже при работе всех систем машины



Замена резиновых лезвий осуществляется при помощи специальной защёлки и не требует какого-либо инструмента. **Одно резиновое лезвие может быть использовано 4 раза.**



Можно **быстро наполнить бак** для мощного раствора с помощью выдвигающего шланга, который надежно присоединяется к стандартному крану.



**Сверхнадежные щеточные моторы высокой мощности** обеспечивают недостижимое ранее качество очистки поверхности



## ГДЕ ИСПОЛЬЗУЮТСЯ

Торговые центры

Складские помещения

Мастерские

Автомобильные салоны

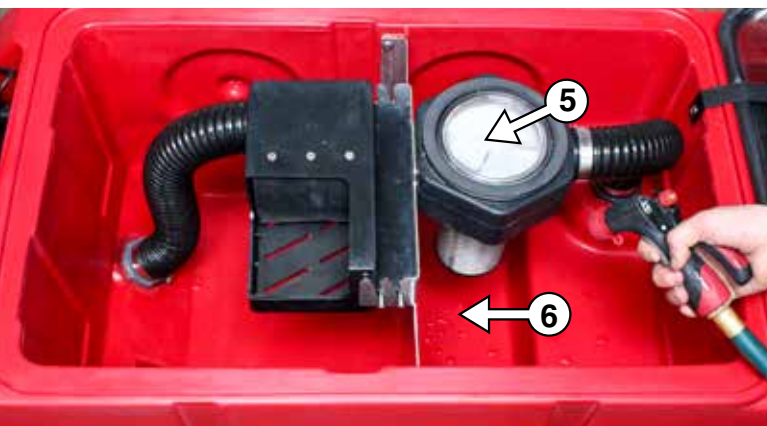
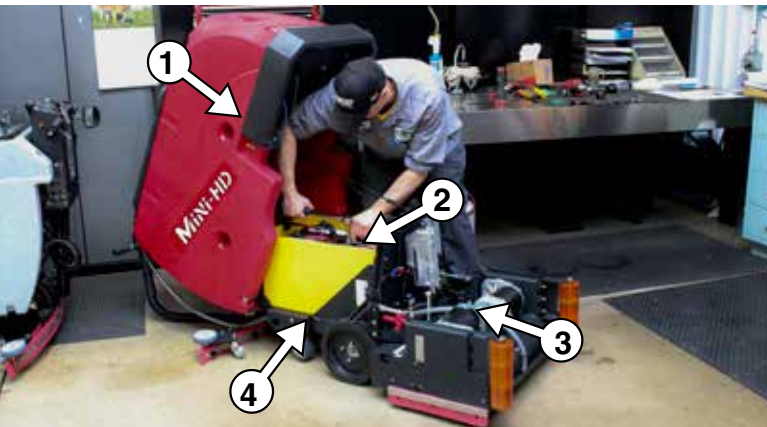
Авиационные ангары

Упаковочные цеха

Цеха по разливу напитков

Стадионы и спортивные залы

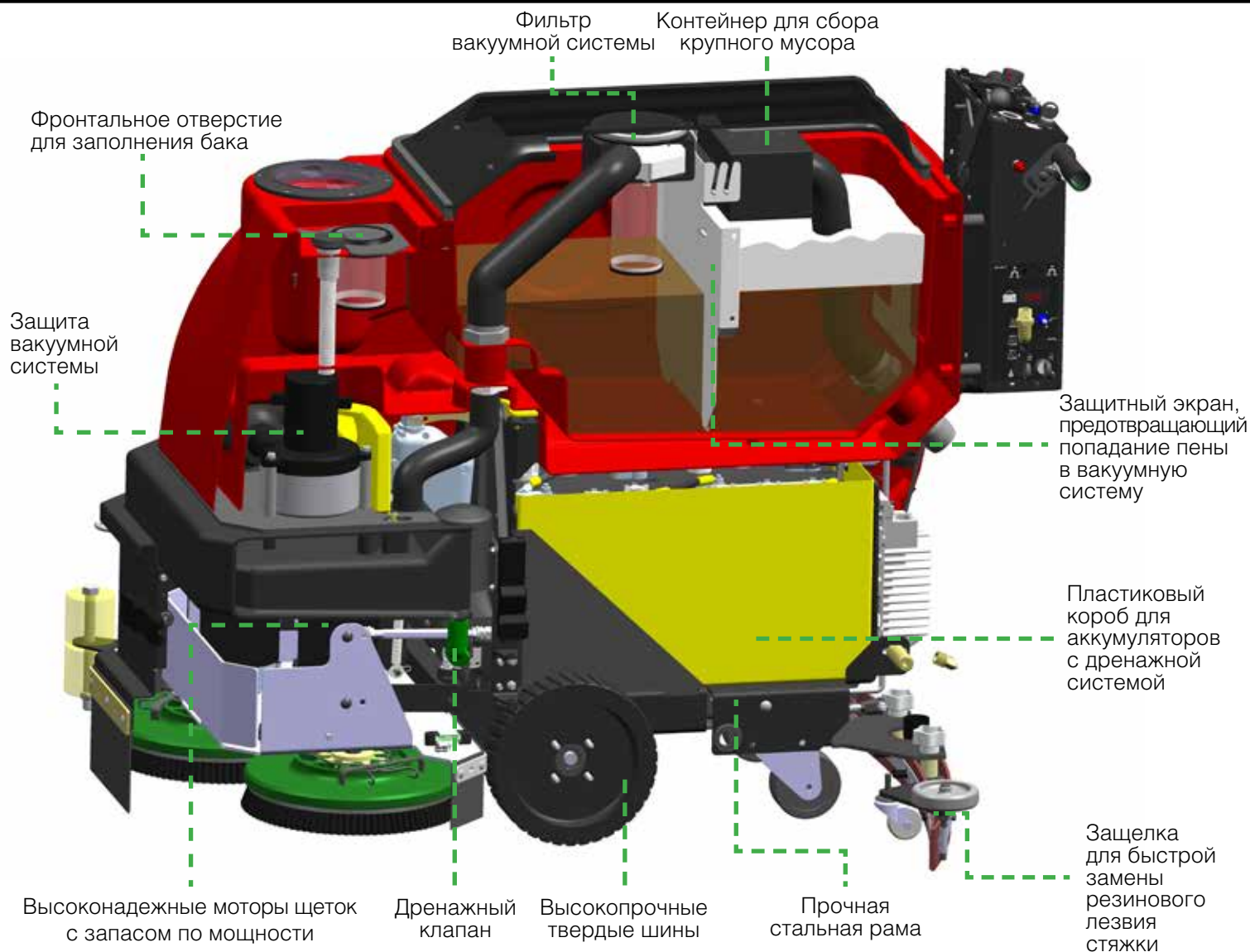
Пищевые производства



## ПРОСТОТА ОБСЛУЖИВАНИЯ

- 1 Откидывающийся бак
- 2 Доступ к аккумуляторам
- 3 Доступ к мотору щеток
- 4 Доступ к фильтру в баке для мощного раствора
- 5 Доступ к фильтру вакуумного мотора
- 6 Полный доступ к баку грязной воды

# ВНУТРЕННИЕ КОМПОНЕНТЫ



## ДВА ТИПА ЩЕТОЧНЫХ УЗЛОВ

### ДИСКОВЫЙ ЩЕТОЧНЫЙ УЗЕЛ

Защитные ролики  
Не оставляют следов

Высокопроизводительные моторы  
Увеличение производительности

Прочная стальная конструкция  
(толщина - 0,6 см)

Алюминиевый кожух  
Устойчивость к коррозии

#### ПРЕИМУЩЕСТВА

- Возможность выбора типа щетки/пада
- Минимальная стоимость обслуживания
- Подвижное крепление щетки позволяет качественно очищать неровные полы
- Отдельные моторы для каждой щетки позволяют достичь высочайшего качества и производительности уборки

### ЦИЛИНДРИЧЕСКИЙ ЩЕТОЧНЫЙ УЗЕЛ

Защитные ролики  
Не оставляют следов

Высокопроизводительный двигатель  
Улучшенная производительность

Диаметр щеток - 15 см  
Увеличенный срок службы

Прочная стальная конструкция  
(толщина - 0,6 см)

#### ПРЕИМУЩЕСТВА

- Не нужно предварительное подметание
- Мытье и подметание за один проход
- Отлично удаляет загрязнения из межплиточных швов

# ЗАКАЗЫВАЙТЕ ДЕМОНСТРАЦИЮ

☎ **8-800-333-07-32**

Бесплатный звонок по всей России

🌐 **www.factorycat.ru**

Мы проектируем и производим лучшее в мире оборудование для ухода за полами с 1986 года. Наш бренд **Factory Cat** широко известен во всем мире как синоним непревзойденного качества и надежности.

Наша техника значительно превосходит любые стандарты, принятые в индустрии уборки и ухода за полами. Мы всемерно дорожим нашей репутацией, заработанной, благодаря производству самых надежных в мире машин и высококачественному сервису, который оказывают 425 наших представителей в 42 странах мира.

**Официальный представитель в РФ**

**Контактная информация в Российской Федерации**

[www.vsedlyauborki.ru](http://www.vsedlyauborki.ru)

[ВсеДляУборки.рф](http://ВсеДляУборки.рф)

e-mail: [office@vsedlyauborki.ru](mailto:office@vsedlyauborki.ru)

Бесплатный звонок (Россия)

**8-800-333-10-45**

**Manufactured By:**  
R.P.S. Corporation  
1711 South Street  
Racine, Wisconsin 53404 (USA)  
Phone: (800) 634-4060  
International: (+001) 262-681-3583  
[www.factorycat.com](http://www.factorycat.com)

Copyright R.P.S. Corporation 2016. All rights reserved.  
Since our policy is one of constant improvement, all specifications are subject to change without notice.

## КОНСТРУКЦИЯ КОРПУСА

Материал баков	Ударопрочный пластик (толщина - 10 мм)
Материал рамы	Сталь с антикоррозионным покрытием (толщина - 5 мм)
Ведущие колёса (Диаметр × Ширина)	25 × 6 см - Чёрные
Задние колёса (Диаметр × Ширина)	10 × 5 см - Серые
Размер (Д × Ш × В)	132 x 56 x 102 см
Вес без аккумуляторов	178 - 201 кг
Вес с аккумуляторами	284 - 306 кг

## ЩЁТОЧНЫЙ УЗЕЛ

Диаметр дисковой щетки	26D - 33 см 28D - 36 см
Стандартные моторы дисковых щеток	2x559 Вт / 270 об/мин
Оptionальные моторы дисковых щеток	2x746 Вт / 350 об/мин, 1,0 л.с.
Скорость вращения дисковых щеток	270 об/мин или 350 об/мин
Цилиндрические щетки (диаметр × длина)	25C - 15 × 58 см 29C - 15 × 69 см
Моторы цилиндрических щеток	25C - 0,75 л.с. / 350 об/мин (559 Вт) 29C - 1,0 л.с. / 350 об/мин (746 Вт)
Скорость вращения цилиндрических щеток	750 об/мин
Давление щеток	5 уровней

## СИСТЕМА ПИТАНИЯ

Напряжение	24 В
Ёмкость стандартных аккумуляторов	210 Ач
Ёмкость опциональных аккумуляторов	245 Ач или 250 Ач (AGM)
Время работы без подзарядки	До 3,5 часов
Зарядное устройство	24 В / 25 А

## СИСТЕМА ПРИВОДА ХОДА

Мощность мотора хода	559 Вт
Скорость при движении вперёд	5,3 км/час
Скорость при движении назад	3,7 км/час

## СИСТЕМА ПОДАЧИ / СБОРА ВОДЫ

Объём бака моющего раствора	80 л
Подача моющего раствора	от 0 до 2,5 л/мин
Объём бака грязной воды	87 л
Фильтр для сбора мусора	5 л
Объём фильтра для мелкого мусора	0,5 л
Мощность вакуумного мотора	640 Вт
Поток воздуха / Сила всасывания	34 л/сек / 1720 мм H <sub>2</sub> O
Задняя балка	25C, 26D – 94,4 см, 28D, 29C – 99,1 см 4-х стороннее резиновое лезвие с защелкой для быстрой замены

## ОБЩИЕ:

Ширина очищаемой поверхности	Дисковые - 26D - 66 см, 28 D - 71 см Цилиндрические - 25C - 64см, 29C - 74 см
Уровень шума	< 62 дБ
Производительность	26D - 2800 кв.м/час 28D - 3000 кв.м/час 25C - 2700 кв.м/час 29C - 3050 кв.м/час